

TL/AS Docce Aria

Le docce aria della linea TL/ AS si integrano perfettamente nella struttura TECHLAB modulo 1000 e 1200 e ne costituiscono il più opportuno complemento per la corretta separazione tra ambienti a diverso controllo particellare, escludendone tutti gli effetti di contaminazione incrociata.

Costruite con elementi strutturali TL, possono essere riposizionate successivamente o ampliate e dotate di una vasta gamma di accessori.

Costruzione: Struttura in profili di alluminio estruso TL, pannellatura spessore 60 mm in lamiera di acciaio preverniciato o inox con interposto isolante ad elevato potere coibente. Griglie di calpestio in acciaio inox o zincato verniciato a polveri epossidiche, portata 200 kg/mq.

Impianto di ventilazione: posizionato sulla copertura o lateralmente alla doccia in posizione adiacente .

Ripresa dell'aria : laterale con griglie di aspirazione in alluminio posizionate sulle pareti, o in alternativa a pavimento con raccordo all'impianto di ventilazione sotto il piano di calpestio

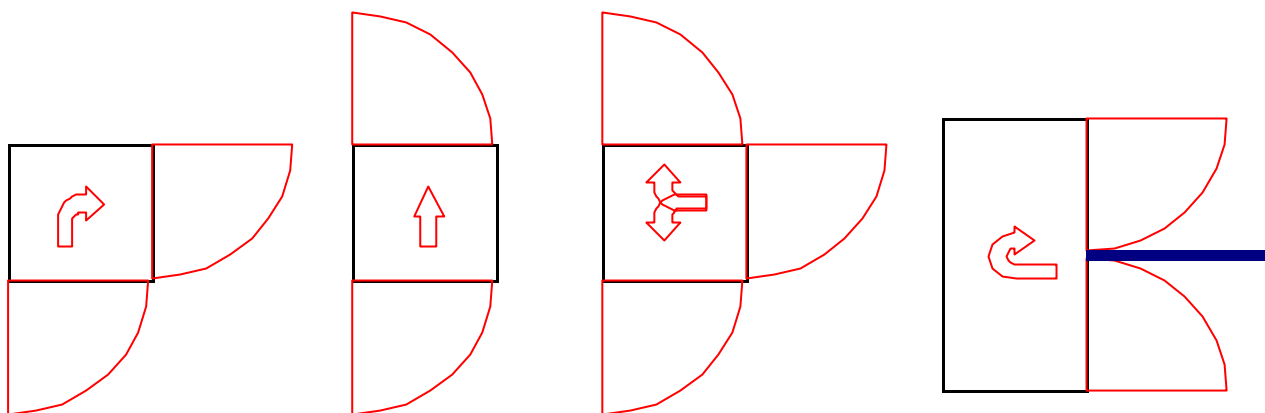
Ugelli: in pvc a getto regolabile in numero adeguato alle dimensioni della doccia, posizionati sugli angoli verticali e/o sulle pareti

Porte: con battuta su 3 o 4 lati con guarnizione di tenuta, costruite in lamiera di acciaio preverniciato/inox , complanari alle pareti , dotate di finestratura in vetro di sicurezza complanare; interblocco elettrico con azionamento opzionale automatico del ciclo di lavaggio, con sblocco di emergenza.

Accessori: interblocco pneumatico, controllo accessi, costruzione delle porte interamente in cristallo, tappeto a rullo autopulente, interfono, allarmi, illuminazione,silenziatore

Tipo	Dimensione lpxh mm	Mandata Aria	Ripresa aria	Accesso
AS100	1060x1060x3000h	4 Rampe ugelli + verticale	Griglia Laterale	Frontale Laterale
AS120	1260x1260x3000h	4 Rampe ugelli + verticale	Griglia Laterale	Frontale Laterale
AS 200	2060x1260x3000h	4 Rampe ugelli + verticale	Griglia laterale	Frontale Laterale
AS 240	2460x1260x3000h	6 Rampe ugelli + verticale	Griglia Laterale	Frontale Laterale
AS 360	3660x1260x3000h	8 Rampe ugelli + verticale	Griglia Laterale	Frontale Laterale
AS100 I	1060x1060x3400h	4 Rampe ugelli + verticale	Griglia a pavimento	Frontale Laterale
AS120 I	1260x1260x3400h	4 Rampe ugelli + verticale	Griglia a pavimento	Frontale Laterale
AS 200 I	2060x1260x3400h	4 Rampe ugelli + verticale	Griglia a pavimento	Frontale Laterale
AS 240 I	2460x1260x3400h	6 Rampe ugelli + verticale	Griglia a pavimento	Frontale Laterale
AS 360 I	3660x1260x3400h	8 Rampe ugelli + verticale	Griglia a pavimento	Frontale Laterale

Docce aria



Soluzione A)

Soluzione B)

Soluzione C)

Soluzione D)

L'organizzazione degli accessi è di fondamentale importanza per la salvaguardia del corretto comportamento degli operatori. I flussi in entrata e uscita devono essere studiati con modalità adeguate per favorire la piena corrispondenza tra necessità produttive e atteggiamenti istintivi. La facile organizzazione delle docce TL/AS consente la razionalizzazione naturale dei movimenti e il conseguente automatico adeguamento alle procedure. I comandi di azionamento e sicurezza sono posizionati secondo corrette teorie ergonomiche e le segnalazioni luminose sono installate in posizione per l'immediata visibilità interna ed esterna.

